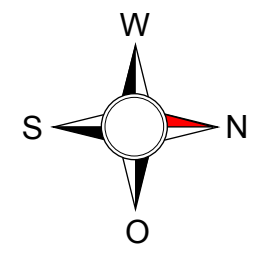


0 20 40 60 Meter

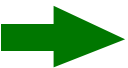




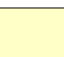



Lageplan

Theater Rüsselsheim
Am Treff 7

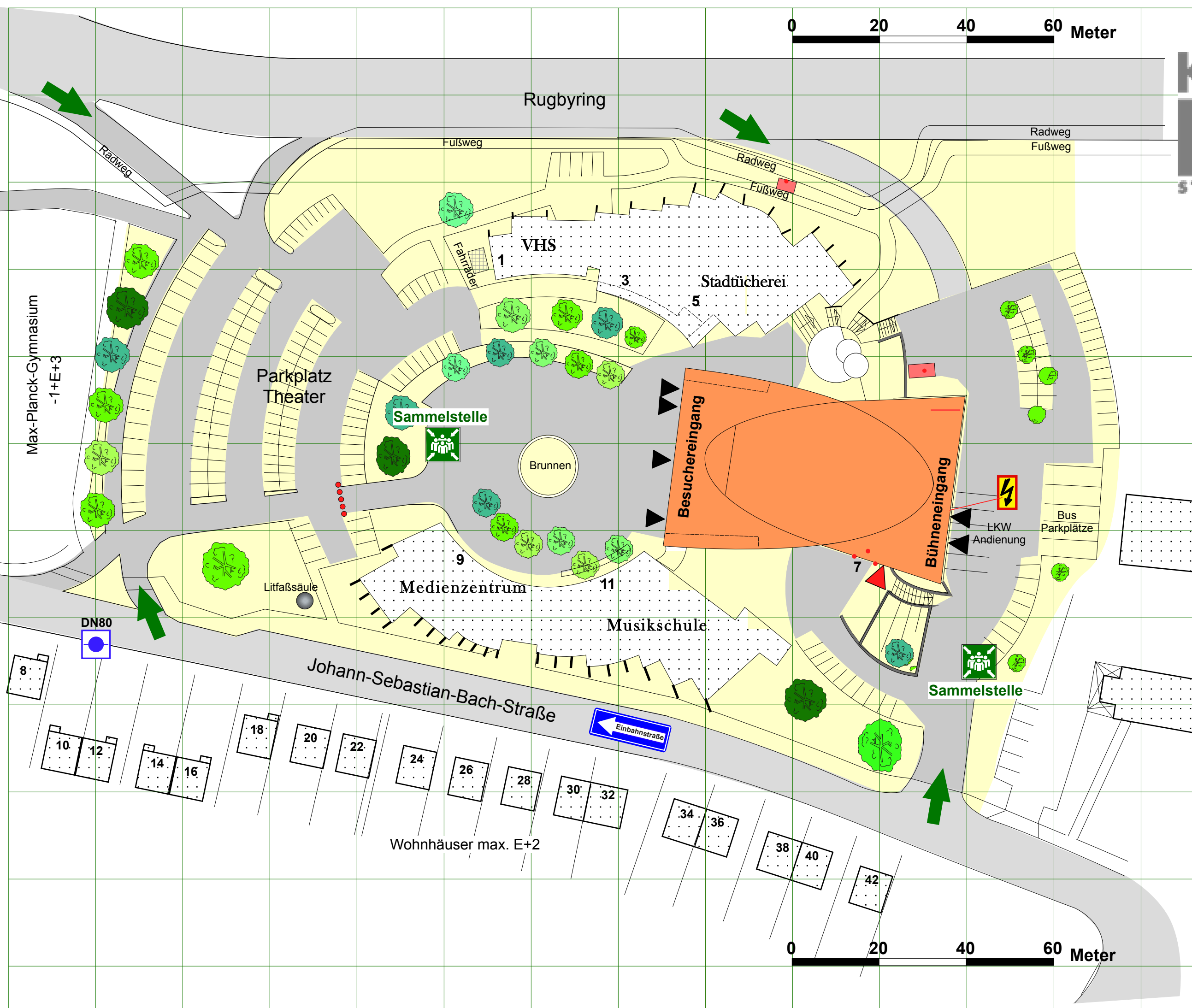
65428 Rüsselsheim

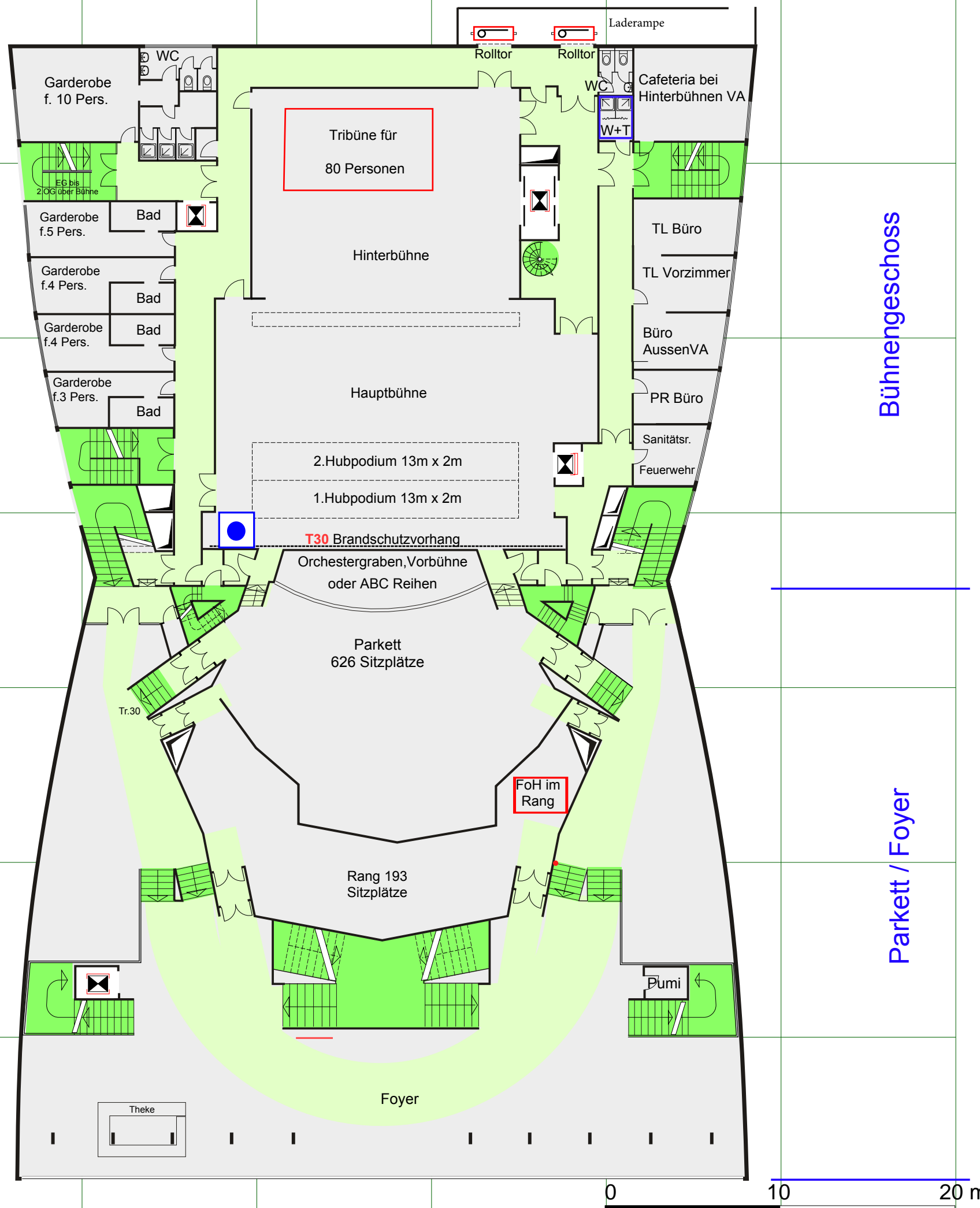
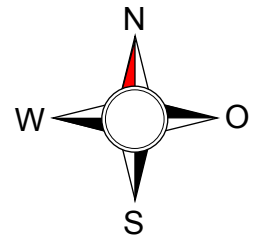
Maßstab 1: 800 Stand: Feb 2017

-  Hauptzufahrt
-  Personaleingang
-  Gebäudeeingang
-  Strom Nightliner / LKW
-  Befahrbare Flächen
-  Nicht befahrbare Flächen
-  Abnehmbare Poller

Laderampe zur Andienung mit 2 Möglichkeiten zum Andocken

Strom bis 32A CEE n.A.
am Rolltor oder
aus Fenster im Keller

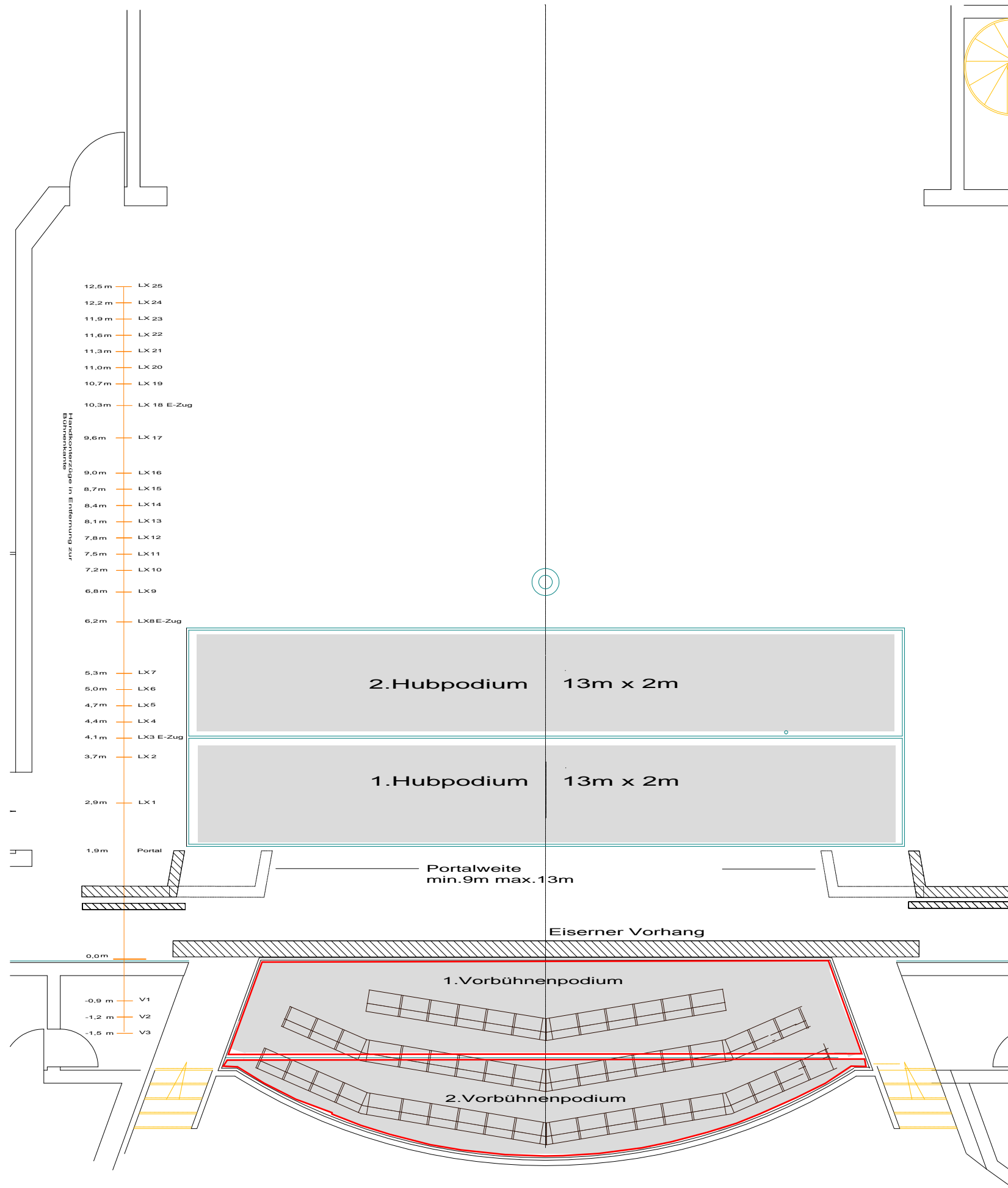
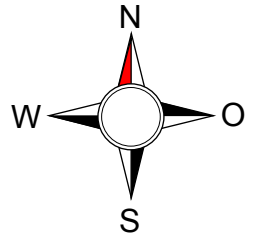




Bühnengeschoß
Parkett Foyer

Theater Rüsselsheim
 Am Treff 7
 65428 Rüsselsheim

-  Inspizientenpult
-  Waschmaschine + Trockerraum
-  FoH im Rang
-  Horizontaler Rettungsweg
-  Vertikaler Rettungsweg
-  Personenaufzug
-  Rolltor

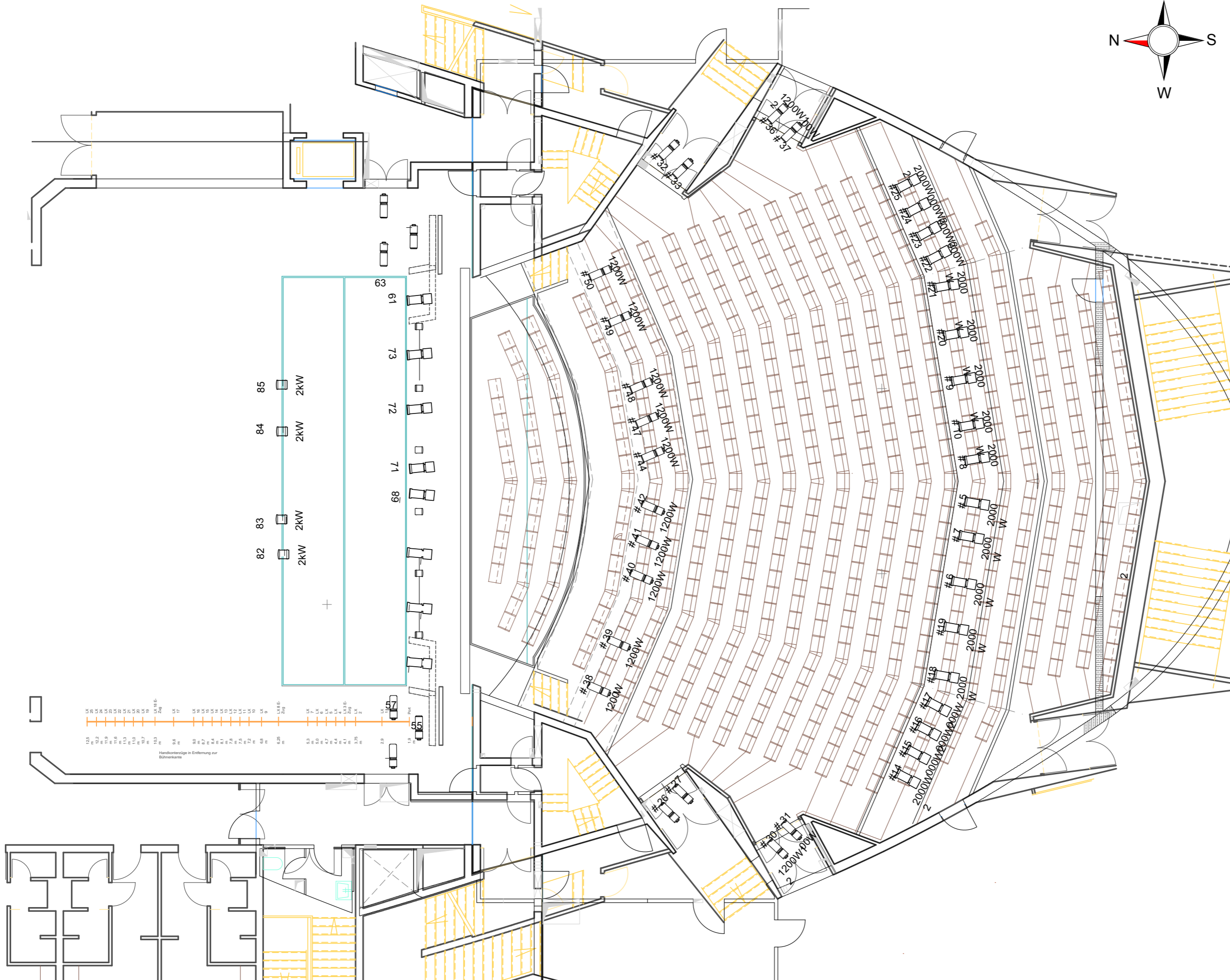
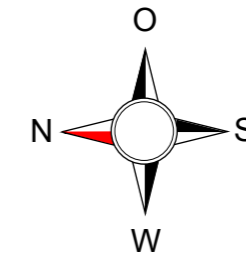


Bühne

Theater Rüsselsheim
 Am Treff 7
 65428 Rüsselsheim

Höhe bis Schnürboden	18m
gesamte Bühnenbreite	19m
beispielbare Bühnenbreite	15m
gesamte Bühnentiefe	14m
beispielbare Bühnentiefe	12m
Portalweite	9,5m bis 13,2m
Portalhöhe	4,5m bis 7,0m

- 2 Hubpodien 13m x 2m
- 22 Handkonterzüge 3 E-Züge (3,8,18)
- Laststangen 14m, Streckenlast 300kg
- 2 Vorbühnenpodien ca. 12m x 2m
(Vorbühne, Orchestergraben od. Bestuhlt)
- 3 Vorbühnenzüge davon 1 E-Zug
- Laststangen 14m, Streckenlast 300kg



Beleuchtung

Theater Rüsselsheim
 Am Treff 7
 65428 Rüsselsheim

1.Z-Brücke 10 ENI-Zoom HPZ 115
 2.Z-Brücke 18 ENI-Zoom HPZ 215
 Portalbrücke 10 ADB Warp Profiler
 6 ADB 2kW PC

Beleuchtungszug 4 ADB 2kW PC
 Türme je 3 ENI-Zoom HPZ 115
 Rinnen 8 ENI Zoom HPZ 115
 Bühnenversätze 15x5kW, 24x3kW
 Verfolger 2St.1,2kW Robert Juliat

Lichtpulte:

GrandMA 3 Light CRV
 GrandMA 2 onPC Command+Side
 ADB Mentor

Nach Absprache verfügbar:

Konventionelles Licht:

8 Gassentürme mit je 3 2kW PC
 8 ARRI 2kW FR
 12 ARRI 1kW FR
 8 asym. 4Kammerleuchten á 1kW
 4 6er Bar's PAR64

Intelligentes Licht:

12 Expolite MC12 wash, 4,5-35°
 12 JB A7 Wash
 8 GLP Spot one
 36 Expolite Tourleds 42
 10 SGM Q2
 4 Expolite Tourblinder 400
 10 ChromaQ ColorForce 72
 30 AT60zoom

BEAMER:

Panasonic PT-DZ21K, 20000Ansi
 Panasonic PT-DZ10000 Ansi
 Panasonic EW730, 7000Ansi
 Leinwand 12mx10m Auf-Rückpro

INFORMATION

Tontechnische Ausstattung Stand 9/2018

Tonanlage Großes Haus

Front 9 x Nexo Geo S8 pro Seite

Sub 2 x Nexo RS 15 pro Seite (Cardio Modus)

Nahfeld 4 x Coda D5 Cube

Monitore:

im Portal R + L Seeburg L16j
12 x Seeburg M3 passiv (15"1")
2 x Seeburg M3dp aktiv (15"1")

Controller: Yamaha MTX-5 Dante Netzwerk

Amping :

Front: Nexo NX 1x4 pro Seite
Sub: Nexo NX 2x4 MK"
Monitor: Bittner 4xe 4x2000W pro Seite

Instrumente

Klavier - Bechstein
Flügel - Bösendorfer Imperial Jr (nur Bühne)
- Yamaha C5(nur Bühne)
- Young Chang (nur Foyer)

FOH Großes Haus

Mischpult Yamaha CL3 oder QL1
Dante Netzwerk

Eingänge 2 x Yamaha RiO 1608-D

Ausgänge L / R, Nahfeld, Sub, 10 Aux

CD Player 2 x DN501 Denon

Netzwerkverkabelung 2x Cat5e

Drahtlos Rack

Empfänger: 6 x EW300 G3 Sennheiser
2 x QLXD Shure

Handsender: 4 x SKM500 G3 Sennheiser
2 x SKM300 G3 Sennheiser
2 x QLXD SM58/B58/KSM9 Shure

Kapseln: 4x MMK965 Sennheiser
4x MMD935 Sennheiser

Taschensender: 6 x SK300 G3 Sennheiser

Headset: 2 x 4065 (Kugel) DPA

Lavalier: 6 x MKE-40 Sennheiser
6 x MKE-2 Sennheiser

Mikrofone:

2x Shure Beta52a
2x Shure Beta91a
4x Shure Beta 58a
4x Shure Beta 57a
4x Shure SM58
4x Shure SM57
4x Sennheiser e604
4x Sennheiser e904
4x Sennheiser MD421
4x Sennheiser MD 441
2x Sennheiser e935
4x AKG C414 XLS
8x Neumann KM 184
5x Neumann KMS 105
4x EV RE20
10x DPA 4099
4x BSS AR-133 DI
6x ADT passive DI
2x Schoeps Colette MK